

Armoires digitales
Armoire à chariot "Compact", 1 porte
pleine, 0°C/+10°C - 750 L - prédisposé
pour groupe à distance

REPÈRE # _____

MODELE # _____

NOM # _____

SIS # _____

AIA # _____



726652 (RI075RIFR)

Armoire à chariot
"Compact" 750 l, 1 porte
pleine, 0°C/+10°C, groupe à
distance

Description courte

Repère No.

Intérieur et extérieur en inox AISI 304. Isolation de 60 mm d'épaisseur. Porte pleine avec serrure ; charnières à droite. Joint de porte inférieure réglable. Prédisposition pour groupe frigorifique autonome (non fourni) ; fonctionnement ventilé ; commande numérique ; évaporateur ; dégivrage automatique ; affichage numérique de la température ; sélection du taux d'humidité (haut/bas). Température de fonctionnement : de 0° C à +10°C. Pour températures ambiantes jusqu'à 43 °C. Sans HFC ni HCFC. Gaz réfrigérant : R134a. Mousse isolante : cyclopentane.

Caractéristiques principales

- Excellente optimisation de l'espace grâce aux dimensions compactes (encombrement = 0,56 m²).
- Modèle avec une porte pleine.
- La température de fonctionnement peut être réglée de 0 °C à +10 °C pour répondre aux besoins de stockage de la viande et des produits laitiers.
- Panneau de commande simple à utiliser : Interrupteur marche/arrêt, commutateur humidité basse/élevée et affichage numérique de la température.
- Dégivrage automatique et évaporation automatique de l'eau de dégivrage.
- Refroidissement ventilé pour une répartition optimale de la température.
- Protections latérales des parois internes.
- Convient à des chariots dotés de 18 niveaux GN 1/1 (vérifier la compatibilité des chariots avec les dimensions internes de l'armoire). En option le chariot de four 18 GN2/1.
- Joint de bas de porte réglable.
- Panneau de commande relevable pour accéder facilement aux principaux composants par l'avant.
- Connectivité: accès aux appareils connectés en temps réel et à distance (nécessite accessoire optionnel).

Construction

- La cellule intérieure et les panneaux extérieurs sont fabriqués en inox AISI 304.
- Panneau du fond avec angles internes arrondis pour éviter les pièges à salissure.
- Type de frigorigène : R134a.
- Développé et fabriqué conformément à la certification usine ISO 9001 et ISO 14001.
- Prédisposé pour groupe à distance (groupe non fourni).

TIT_Sustainability

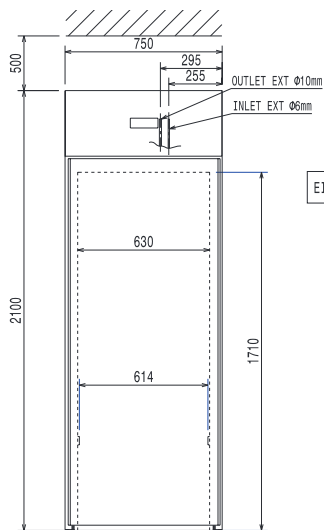
- L'armoire est dotée d'une isolation de 60 mm d'épaisseur afin de garantir une isolation optimale. Isolation par mousse polyuréthane expansé avec injection de cyclopentane (sans CFC ni HCFC). Le cyclopentane améliore l'isolation en conservant ses propriétés plus longtemps que les gaz traditionnels et il est respectueux de l'environnement (aucune dégradation de la couche d'ozone)

Accessoires en option

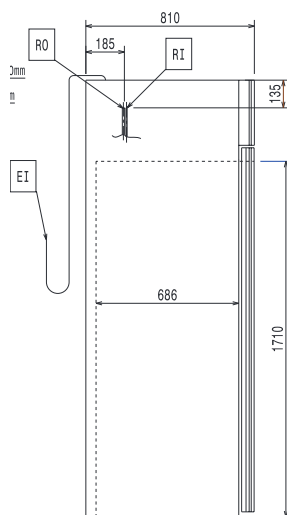
- Chariot "Compact" 18 GN 2/1, PNC 881521 pour armoire à chariot 750 L

APPROBATION: _____

Avant

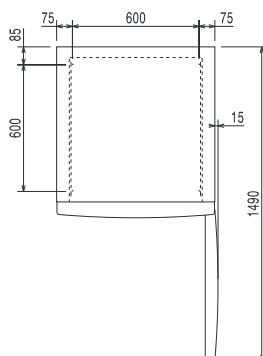


Côté



EI = Connexion électrique
 RI = Raccordement frigorifique à distance
 RO = Raccordement groupe à distance

Dessus



Électrique

Voltage :
 726652 (RI075R1FR) 230 V/1 ph/50 Hz
Puissance de raccordement 0.14 kW

Informations générales

Ferrage porte : Côté droit
Largeur extérieure 750 mm
Profondeur extérieure 810 mm
Profondeur extérieure porte ouverte : 1500 mm
Hauteur extérieure 2100 mm
Nb et type de porte : 1 Pleine
Largeur intérieure : 614 mm
Profondeur intérieure : 695 mm
Hauteur intérieure : 1675 mm
Poids net : 131 kg
Construction externe : inox AISI 304
Construction interne : inox AISI 304

Données de refroidissement

Type de contrôle : Digital
Puissance groupe compresseur :
Puissance frigorifique à une température d'évaporation de : -10 °C
Humidité interne mini/maxi 70/80
Température de fonctionnement mini : 0 °C
Température de fonctionnement maxi : 10 °C
Type de fluide réfrigérant : R134a;R513A;R426A
Type de refroidissement Ventilé
Type de dégivrage Electrique
Puissance frigorifique suggérée 580 W
Condition à la température d'évaporation: -10 °C
Condition à la température de condensation: 55 °C
Condition à la température ambiante 43 °C
Tuyaux de raccordement (à distance) - sortie: 10 mm
Tuyaux de raccordement (à distance) - entrée: 6 mm

[NOT TRANSLATED]

Niveau sonore :
Puissance frigorifique : 0 W
Poids de fluide réfrigérant : 0 g